

Pas vu pas pris ?

Supercherries dans le monde animal

Muséum d'histoire naturelle du Havre
5 janvier - 19 juin 2011



DOSSIER DE PRESSE

Sommaire

L'exposition en quelques mots	3
Le parcours de l'exposition	4
Autour de l'exposition	6
Les rendez-vous du Muséum	7
Visuels disponibles pour la presse	8
Informations pratiques	10

L'exposition en quelques mots

Pas vu pas pris ?

Supercherries dans le monde animal

5 janvier - 19 juin 2011

Que symbolise la couleur rouge chez la plupart des insectes ? Comment la mante religieuse surprend-elle son assaillant ? Pourquoi les ailes des papillons sont-elles ornées de taches rondes ?

Les apparences des êtres vivants sont parfois trompeuses : elles dissimulent une multitude d'artifices, de faux-semblants et d'avertissements qui sont autant de ruses pour la survie. De la tenue de camouflage au costume flamboyant, le monde animal et végétal multiplie ainsi les pièges visuels destinés à tromper proies et prédateurs. Phasme bâton, mante fleur, sauterelle feuille... l'exposition invite à la découverte de cette subtile garde-robe que se sont constitués les invertébrés au fil des millénaires.

Photographies, sculptures et terrariums permettent d'approcher les insectes au plus près. L'exposition allie ainsi le plaisir et l'intérêt scientifique que procure l'observation des comportements animaux.

Exposition réalisée par le Vivarium du Moulin, Lautenbach-Zell (Alsace)



La visite se prolonge au cœur du salon de lecture avec la présentation des œuvres du sculpteur François Chapelain-Midy.

Magicien des formes, François Chapelain-Midy se fait ambassadeur des insectes qu'il transfigure dans des œuvres de bronze aux patines éblouissantes.

« À travers le regard émerveillé que je pose sur eux et sur mon interprétation de leurs formes, de leurs carapaces et de leurs couleurs, j'espère faire évoluer la vision que l'on a ordinairement de ces « petites bêtes » trop souvent mal-aimées mais si indispensables à notre vie. »

Le parcours de l'exposition

Le parcours explore les stratégies de survie reposant sur la communication visuelle entre les espèces : le camouflage, l'effet de surprise et les couleurs signal.

Brouiller les pistes...

Les terrariums de l'exposition sont peuplés d'hôtes aussi discrets que surprenants. Si au premier coup d'œil ils semblent inhabités, en y regardant de plus près, on y aperçoit des phasmes aux allures de brindilles ou encore des mygales à la livrée couleur écorce.

Au fil du parcours, on découvre aussi que le camouflage, ou homochromie, n'est pas la seule technique employée par ces ingénieux insectes. Certaines espèces plagient les textures et reliefs de la nature tandis que d'autres réussissent la prouesse de modifier leurs couleurs en fonction du milieu où ils se trouvent.



← Phasme épineux

L'enveloppe rugueuse de ce phasme épineux reproduit avec exactitude la surface d'une branche.

↙ Mante orchidée

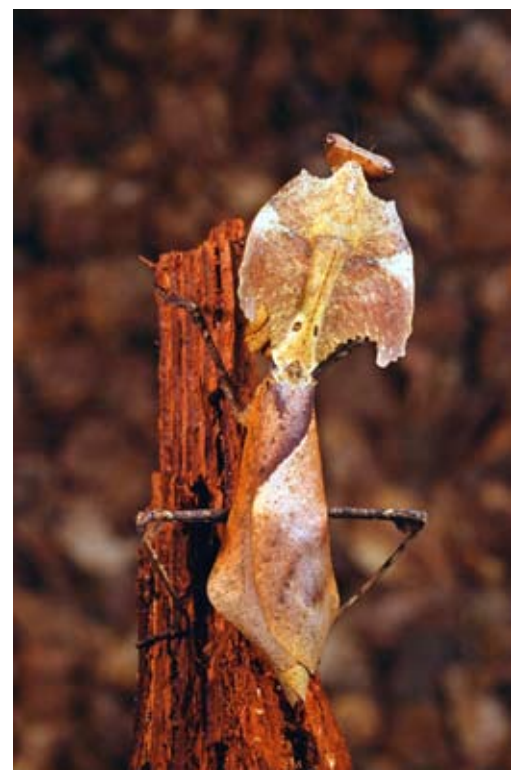
En robe vivement colorée, cette mante religieuse guette et se laisse bercer par le vent, à la manière d'un pétale. Elle attend patiemment la prochaine proie qui se jettera entre ses pattes, croyant pouvoir y déguster un nectar sucré.

Cette tenue de camouflage lui permet autant d'échapper au regard du prédateur qu'à celui de la proie convoitée.



Mante feuille morte →

Cette mante religieuse ressemble étrangement à une innocente feuille morte, mais elle dispose de puissantes pattes ravisseuses garnies de griffes qu'elle referme sur ses proies.



Le parcours de l'exposition

Surprendre et intimider

Même le plus ingénieux des camouflages n'est pourtant pas infaillible. En cas d'alerte sérieuse, l'animal change d'attitude et c'est alors la surprise et l'intimidation qui entrent en jeu. Là aussi, la palette est large : la mante religieuse, pour ne citer qu'elle, déploie des ailes dévoilant des ailes en forme d'yeux écarquillés. D'autres espèces préfèrent quant à elles la couleur au motif : rouge, symbole universel de danger ou jaune, souvent synonyme de toxicité.



← Mygale

Face à l'intrus, la mygale stridule, les pattes antérieures relevées et les crochets prêts à frapper.



← Mante en attaque

À l'approche d'un intrus, ces mantes religieuses adoptent une posture spectrale. Elles se redressent, écartent leurs pattes ravisseuses et étalent leurs ailes dévoilant des figures en forme d'œil écarquillé.

Phasme ailé →

Si son camouflage ne suffit plus à la protéger, la femelle du phasme gigas déploie ses ailes vivement colorées dans un bruit de papier froissé.

Le parcours est ainsi jalonné d'étonnantes découvertes qui, bien sûr, se poursuivront bien au-delà de la visite...



*Bienvenue
au royaume des
couleurs et des artifices.
Suivez-moi, je vous guide.*



Cocci la coccinelle, mascotte de l'exposition, accompagne les enfants tout au long du parcours et se met en situation, à ses risques et périls, afin de faire comprendre simplement chacun des thèmes abordés.

Autour de l'exposition

Visites commentées

Tout public

Les samedis (sauf premier samedi du mois), à 15 heures

Qu'ils nous effraient ou qu'ils nous fascinent, les insectes ne manqueront pas de nous surprendre ! Le samedi à 15 heures, le Muséum vous propose un rendez-vous incontournable pour tout connaître des stratégies, astuces et autres supercheries mises en place par les insectes pour échapper aux prédateurs.

Ateliers

- La reproduction sous toutes ses formes !

6 - 12 ans

Les mercredis et dimanches à **14 h 30**

Comment les animaux font-ils pour se reproduire ? Certains grandissent dans le ventre de la maman, d'autres dans un œuf, d'autres encore dans une poche.

Mammifères, poissons, oiseaux, insectes,... tous développent des modes de reproduction particuliers. Dans cet atelier, nous étudierons ces différents modes de reproduction, des plus classiques... aux plus surprenants !

- Les p'tites bêtes

3 - 6 ans

Les mercredi et dimanches à **15 h 30**

On ne les voit pas toujours mais elles sont partout, ces petites bêtes que l'on appelle insectes. Dans la terre, sous les rochers, dans les airs... on les trouve dans la nature et parfois dans la maison.

Mais qui sont vraiment ces petits animaux ? Comment se déplacent-ils ? Comment se protègent-ils des grosses bêtes ? Venez les observer de près et découvrez leurs secrets au travers d'un conte et de petits jeux.

- Miel ou déconfiture ?

7 - 13 ans

Les mercredis et dimanches à **16 h 30**

Les insectes n'ont pas toujours bonne réputation chez nous... ils sont pourtant indispensables à l'équilibre de notre planète !

Prenons l'exemple des abeilles : nombreuses sont celles qui dépérissent, victimes d'un mal mystérieux. L'homme est-il responsable de cette catastrophe ? Pouvons-nous survivre sans abeilles ? L'atelier et la projection d'un documentaire (28 mn) nous permettront de trouver des réponses à ces questions.



Les rendez-vous du Muséum

Jour de conte

Chaque premier mercredi du mois, à 15 heures

Le Muséum vous donne rendez-vous pour une heure placée sous le signe de l'imaginaire. À l'occasion des expositions *Pas vu pas pris ?* et *Une Chine, mille visages*, le Jour de conte vous propose d'explorer l'univers mystérieux de la Chine et le monde fascinant des insectes.

Un moment ouvert aux petits comme aux grands pour rêver, vibrer et... sourire.



Nuit des musées 2011

14 mai 2011

Les insectes dorment-ils la nuit ? Que se passe-t-il au musée quand le soleil est couché ? Venez le découvrir ! Cette année encore, le Muséum participe à ce grand rendez-vous du printemps et vous ouvre ses portes toute la soirée, jusqu'à une heure du matin.

Des visites commentées des expositions *Pas vu pas pris ?* et *Une Chine, mille visages* mais aussi des ateliers pour tous sont au programme de cette nocturne à ne pas manquer !

Visuels disponibles pour la presse



- 1 Mante Deroplatys
- 2 Mante verte
- 3 Caméléon
- 4 Phasme feuille
- 5 Mante fleur position spectrale



Visuels disponibles pour la presse



6



7



8



9



10

- 6 Tête mante verte
- 7 Tête Procopia
- 8 Cétoine
- 9 Mante fleur
- 10 Face mante verte

Informations pratiques

MUSÉUM D'HISTOIRE NATURELLE DU HAVRE

Place du Vieux Marché - 76600 Le Havre

Téléphone : 02 35 41 37 28

Fax : 02 35 42 12 40

Courriel : museum@lehavre.fr

www.lehavre.fr

Réservations

02 35 54 75 90

Jours et heures d'ouverture

Du mardi au dimanche

de 9 h 30 à 12 h et de 14 h à 18 h

Fermé le jeudi matin et le lundi

Entrée libre

RELATIONS AVEC LA PRESSE

Alice Michonnet

Tél. : 02 35 54 75 91

alice.michonnet@lehavre.fr