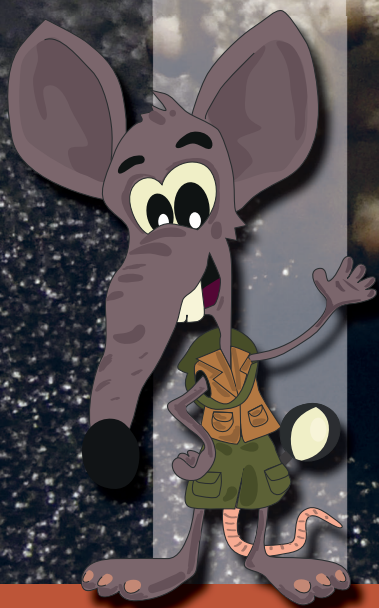


MUSÉUM D'HISTOIRE NATURELLE

EXPOSITION

# CARNET DE DECOUVERTES

LA COLLECTION DE PALÉONTOLOGIE OUVRE SES PORTES



[museum-lehavre.fr](http://museum-lehavre.fr)

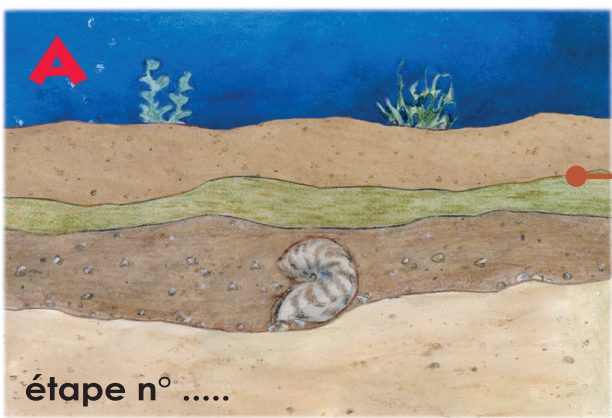
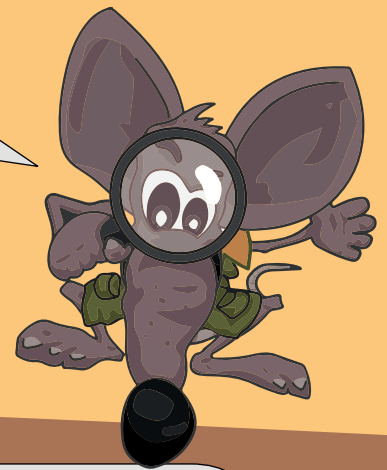
**MUSÉUM**  
d'histoire naturelle

**LeHavre**

# 1 LA FOSSILISATION

La fossilisation est un processus extrêmement long, rare et complexe. Voici l'exemple simplifié des 5 grandes étapes de la fossilisation d'un nautilus.

Sauras-tu les remettre dans l'ordre ?



étape n° .....

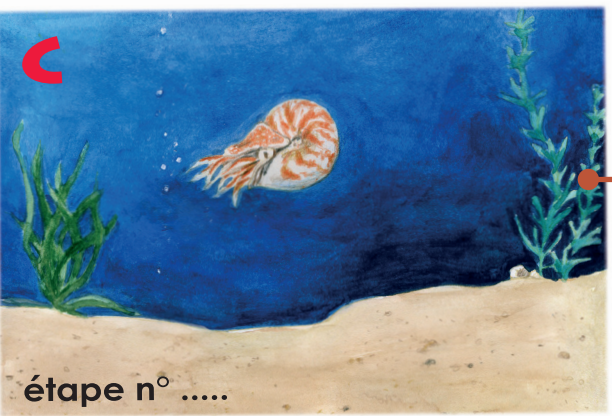
Le nautilus est très vite recouvert par des sédiments (sable, vase...). La coquille est ainsi protégée. Les parties molles disparaissent.

La coquille se remplit de sédiments qui continuent de se déposer sur le fond de la mer durant des milliers, voire des millions d'années.



étape n° .....

Le nautilus est vivant. Il évolue dans son milieu naturel : la mer.



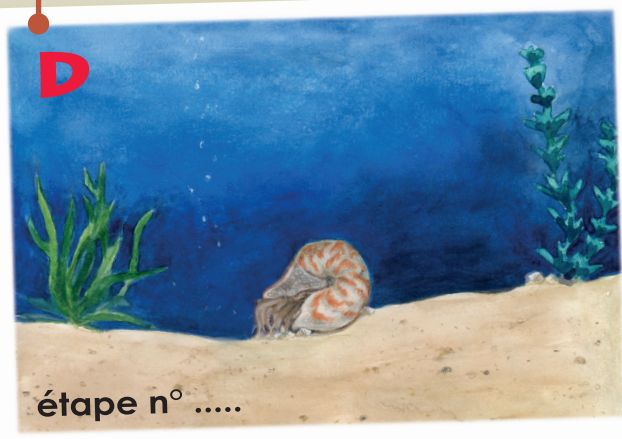
étape n° .....

Le nautilus meurt et se dépose au fond de la mer.



étape n° .....

Des mouvements tectoniques produisent une élévation du niveau des fonds marins. Une fois à l'air libre, le sol subit l'érosion du vent et de la pluie. Le fossile peut alors apparaître.



étape n° .....

## 2 IDENTIFICATION DES FOSSILES

Les paléontologues doivent identifier les fossiles qu'ils découvrent, c'est-à-dire qu'ils doivent reconnaître les fossiles afin de leur donner un nom.



A toi de jouer !  
Essaie d'associer chaque fossile à son nom. Tu peux t'aider du jeu présent dans l'exposition.



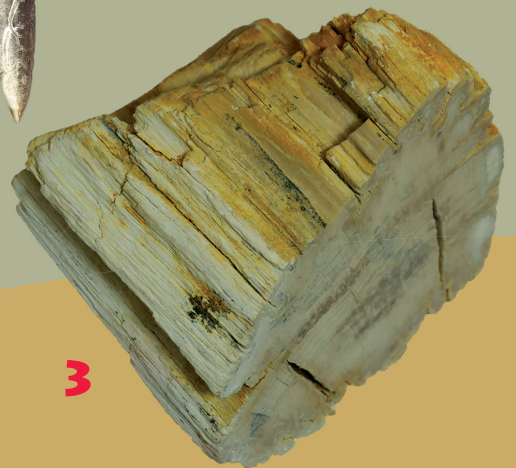
1



2



3



**A** Bois fossile

**D** Éponge

**B** Gryphaea

**C** Rostre de bélemnite

**F** Oursin

**E** Ammonite



4



5

6



# PALEO QUIZ



**3** Combien y a-t-il eu de grandes extinctions au cours de l'histoire de la Terre ?

- A** 1      **B** 5      **C** 12

**4** Comment appelle-t-on la science qui se base sur l'étude des fossiles ?

- A** La fossilogie      **B** L'archéologie      **C** La paléontologie

**5** Seules les matières dures, comme les dents et les os peuvent se fossiliser ?

- Vrai       Faux

**6** Parmi les animaux suivants, lequel est le plus proche du crocodile à nuque cuirassée ?

- A** La chouette      **B** La vipère      **C** Le caméléon

Crocodile à nuque cuirassée  
ou Faux-gavial d'Afrique.



**7** Les falaises du Cap de la Hève sont riches en fossiles de trilobites !

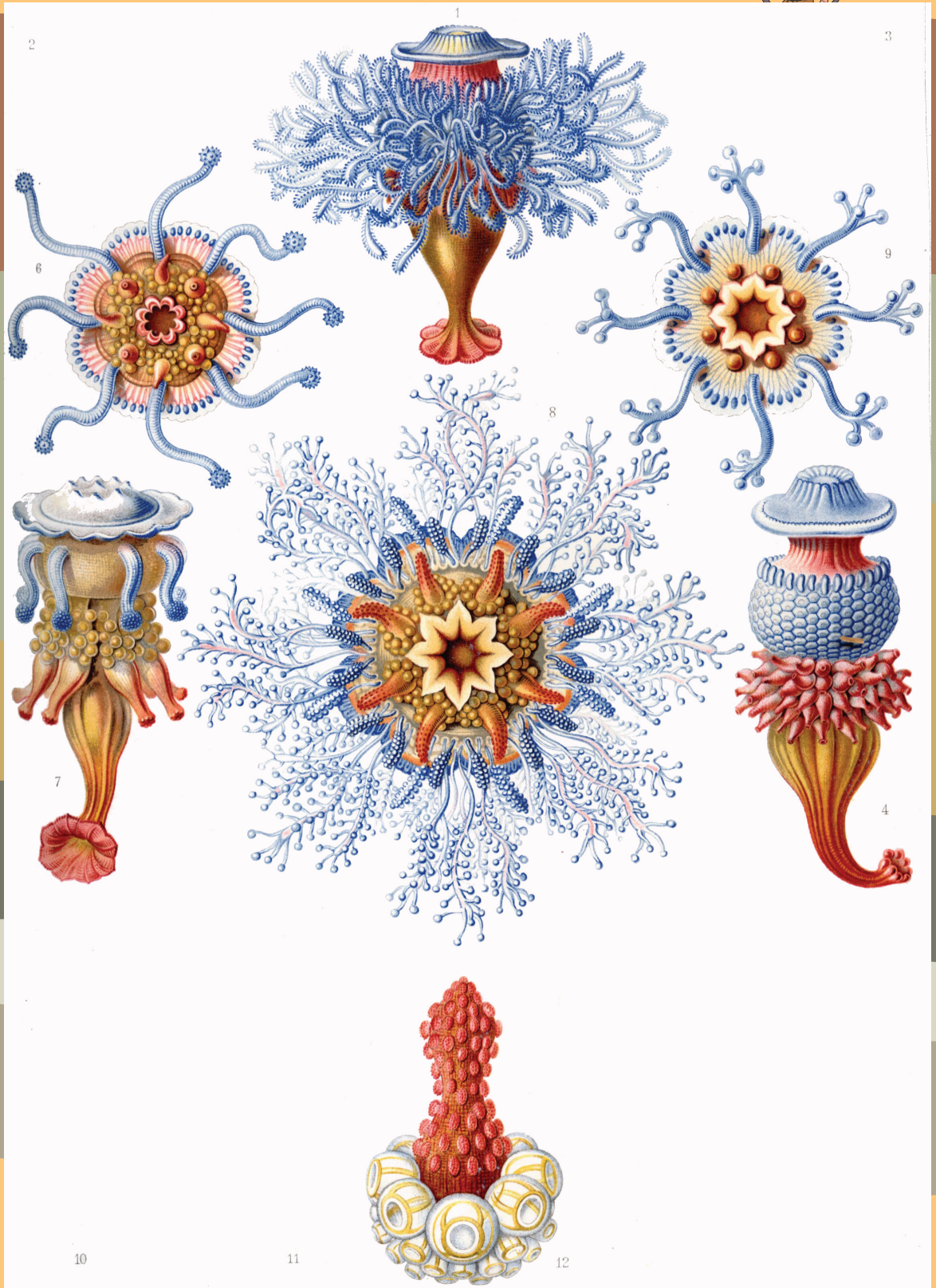
- Vrai       Faux

## 8

## LES DESSINS D'ERNST HAECKEL

Ernst Haeckel était un biologiste et un physicien allemand. C'était également un grand dessinateur naturaliste.

Retrouve ce dessin dans l'exposition et redessine les parties manquantes.



# 9 CHERCHE ET TROUVE : CHERCHE CES FOSSILES DANS L'EXPOSITION ET TROUVE À QUOI ILS CORRESPONDENT

À qui appartiennent ces écailles ?



- A** Un serpent
- B** Un poisson
- C** Un crocodile

À qui appartient ce crâne fossile ?



- A** Un rhinocéros
- B** Un dinosaure
- C** Un tigre à dents de sabre

Qu'est-ce que c'est ?



- A** Une corne de bélier
- B** Un fossile d'escargot
- C** Un fossile d'ammonite

À quoi correspond ce fossile ?



- A** Un œil de dinosaure
- B** Du corail
- C** Un champignon

Qu'est-ce que c'est ?



- A** Du bois fossilisé
- B** Une défense de mammoth
- C** Une dent de requin

À quoi correspond ce fossile ?



- A** Un trilobite
- B** Une pomme de pin
- C** Une écaille de dinosaure

10

# CHERCHE ET TROUVE : CHERCHE CES FOSSILES DANS L'EXPOSITION ET TROUVE À QUOI ILS CORRESPONDENT

De quel animal proviennent ces éléments fossilisés ?



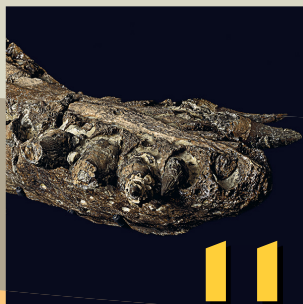
- A** D'une étoile de mer
- B** D'un poisson
- C** D'un reptile

À quoi correspond ce fossile ?



- A** Une feuille
- B** Un poisson
- C** Une empreinte de pied de dinosaure

À qui appartiennent ces dents ?



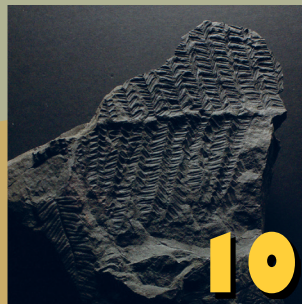
- A** Un pliosaure
- B** Un crocodile
- C** Un dinosaure

À quelle partie du squelette correspond cet os fossile de dinosaure ?



- A** Une phalange
- B** Une vertèbre
- C** Le bassin

À quoi correspond ce fossile ?



- A** Des écailles de poisson
- B** Une fougère
- C** Des plumes d'oiseaux

Qu'est-ce que c'est ?



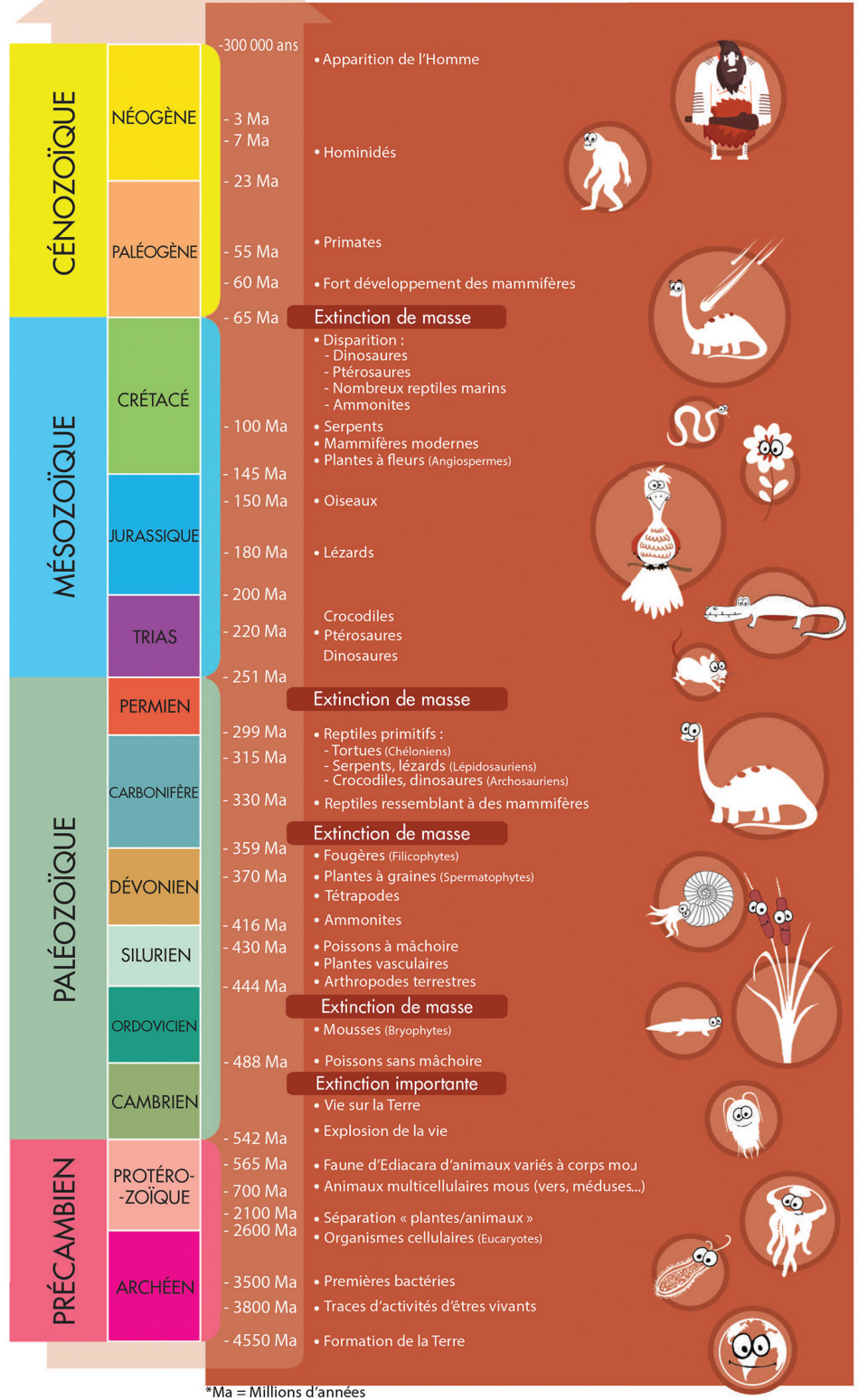
- A** Des fanons de baleine
- B** Des côtes de dinosaure
- C** Une dent de mammoth



# L'ÉVOLUTION DE LA VIE

## Échelle des temps géologiques

L'échelle des temps géologiques est un outil qui permet de mettre en évidence, et de dater, les grands événements qui ont eu lieu au cours de l'histoire de la Terre. En voici un exemple.



\*Ma = Millions d'années

Ville du Havre - décembre 2021 - Ne pas jeter sur la voie publique

## Solutions

Question 1 : A-4 ; B-3 ; C-1 ; D-2 ; E-5. Question 2 : 1-E ; 2-C ; 3-A ; 4-B ; 5-F ; 6-D. Question 3 : B. Question 4 : C. Question 5 : faux. Question 6 : A. Question 7 : faux. Question 9 : 1-B ; 2-A ; 3-C ; 4-B ; 5-C ; 6-A. Question 10 : 7-A ; 8-B ; 9-A ; 10-B ; 11-A ; 12-C.

Muséum  
Place du Vieux Marché  
76600 Le Havre  
[museum-lehavre.fr](http://museum-lehavre.fr)

Copyrights photos et illustrations. Illustrations p. 2 : Aude Chaumaz. Photos p. 3 : Muséum du Havre. Photos p. 4, 6 et 7 : GUILLAUMBOUTIGNY.COM et Muséum du Havre.